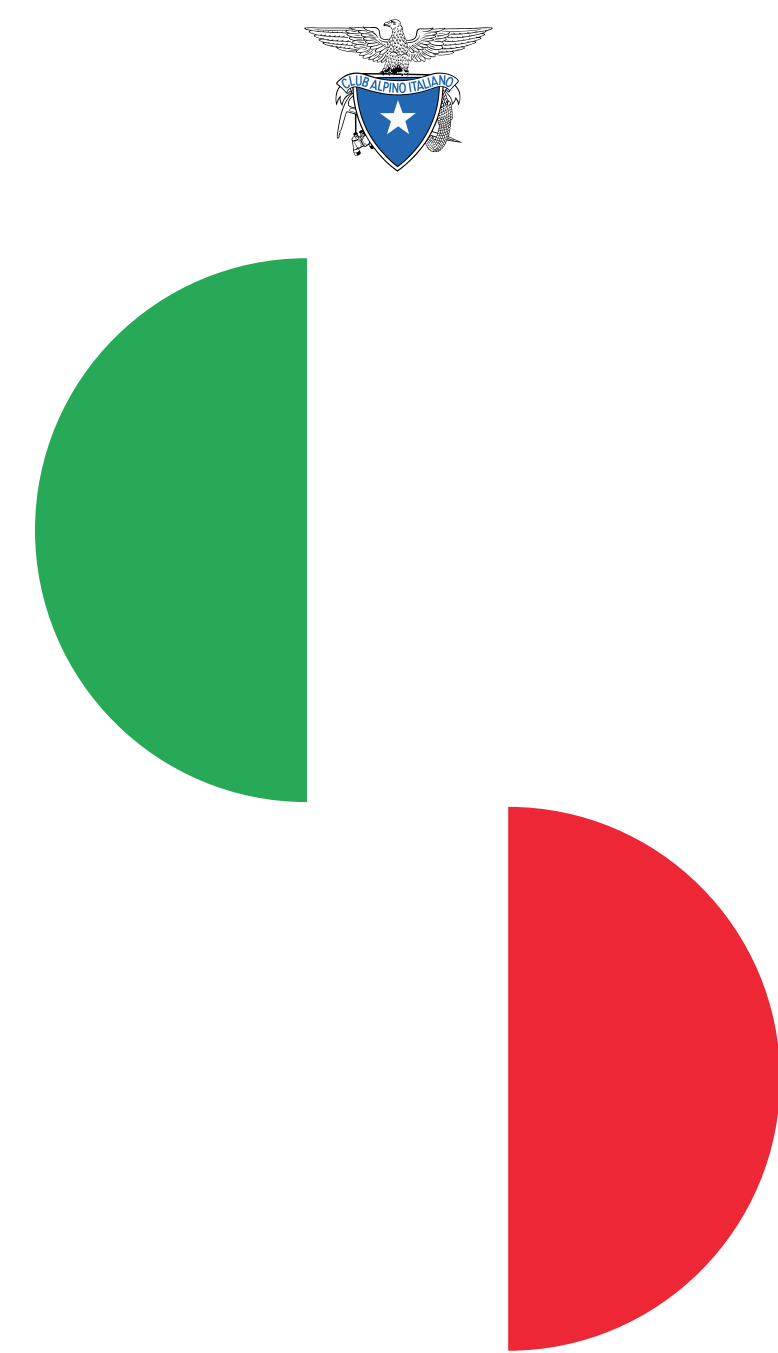




# ALLA SCOPERTA DEL SENTIERO CAI ITALIA PUGLIA



SENTIERO ITALIA CAI



## GRUPPO REGIONALE DI CICLOESCURSIONISMO





28/29/30 MAGGIO 2021  
**TRACCE DI STORIA**  
**MODALITÀ BIKEPACKING**



**178KM**  
**5200+**

# SENTIERO ITALIA CAI

## 7200 KM

Tra i sentieri più lunghi del mondo



# INFO TECNICHE

LUNGHEZZA Totale 178km

DISLIVELLO 5200MT D+

DIFFICOLTÀ Tecnica MC/MC

PERCORSO Su sterrati dai fondi compatti e poco sconnessi



# GIORNO 1

TRATTA

Castel del monte-Melfi

LUNGHEZZA

79KM

DISLIVELLO

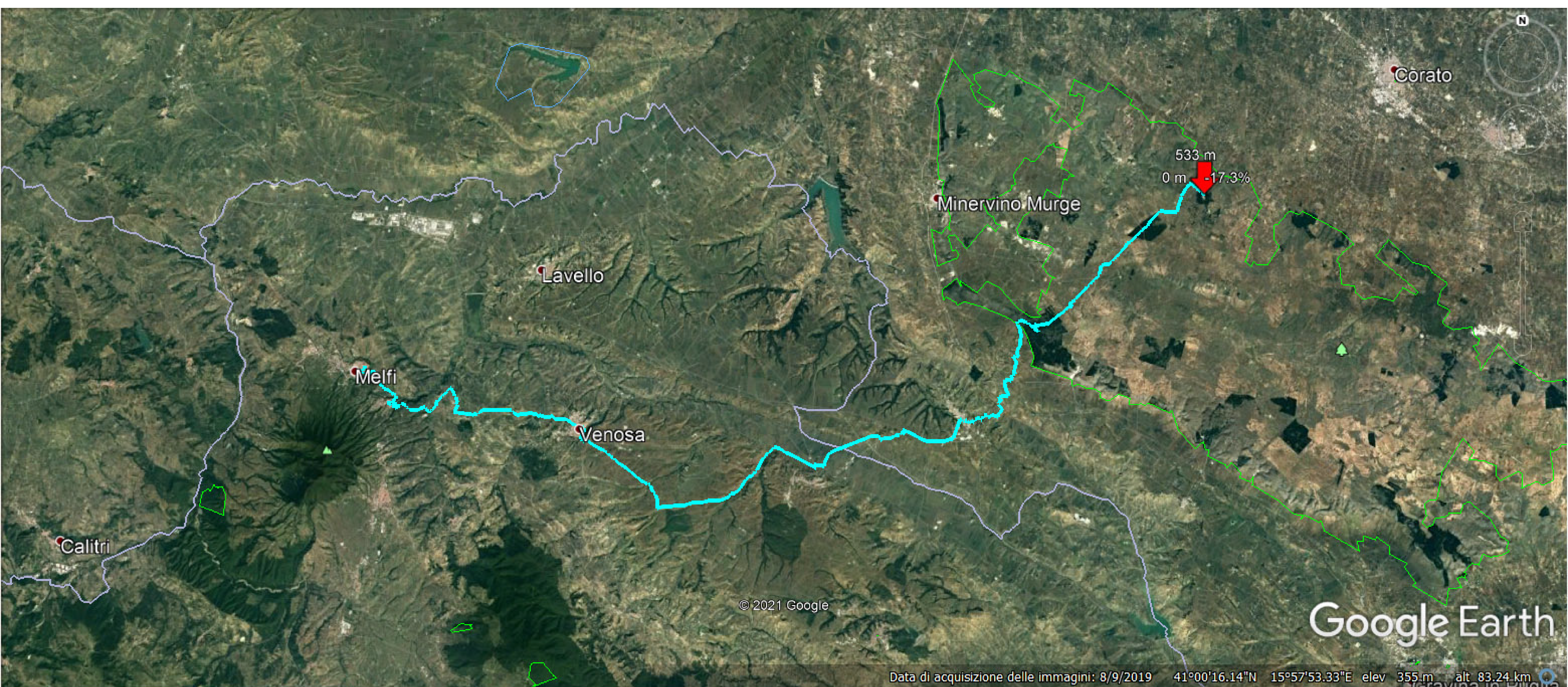
1600MT D+

DIFFICOLÀ

Tecnica MC/MC

PERCORSO

Su sterrati dai fondi compatti e poco sconnessi



# GIORNO 2

TRATTA

Melfi-Accadia

LUNGHEZZA

50KM

DISLIVELLO

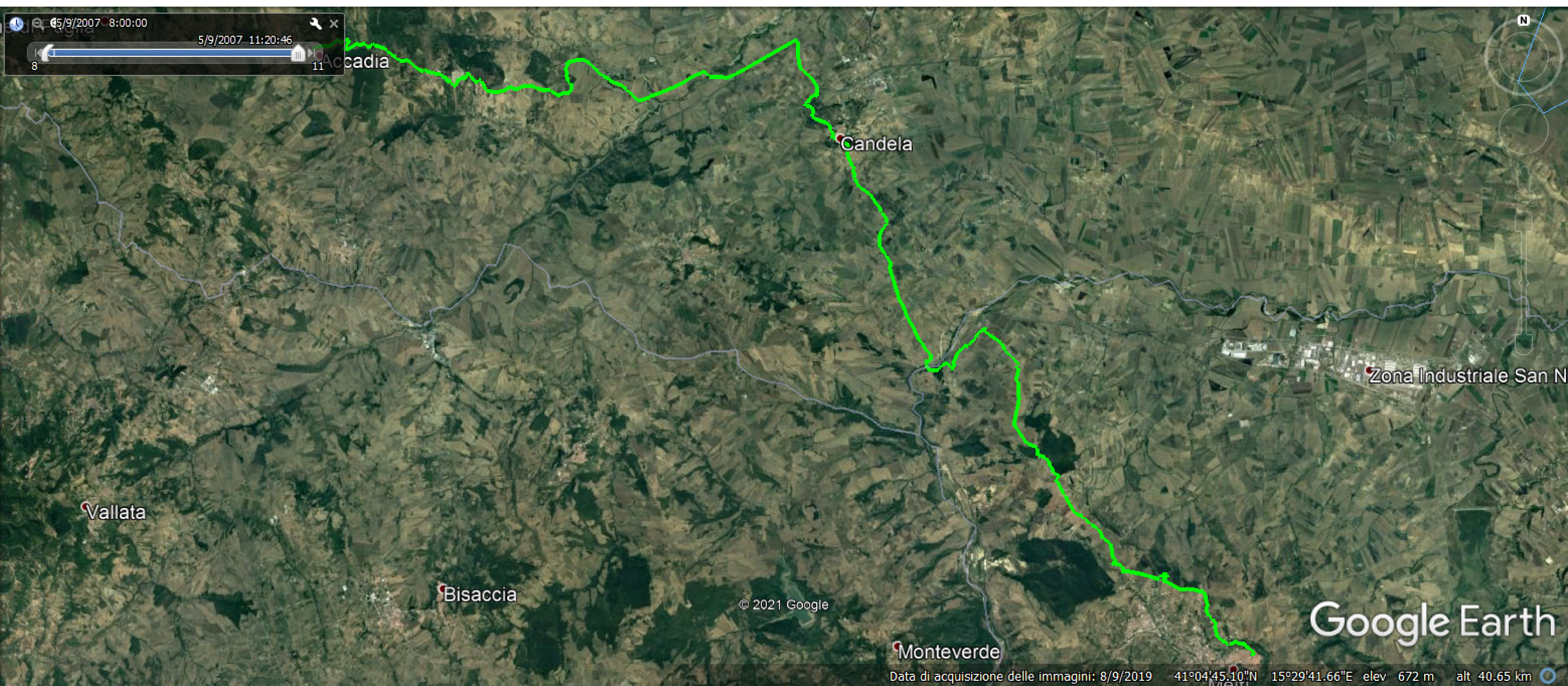
1600MT D+

DIFFICOLÀ

Tecnica MC/MC

PERCORSO

Su sterrati dai fondi compatti e poco sconnessi



# GIORNO 3

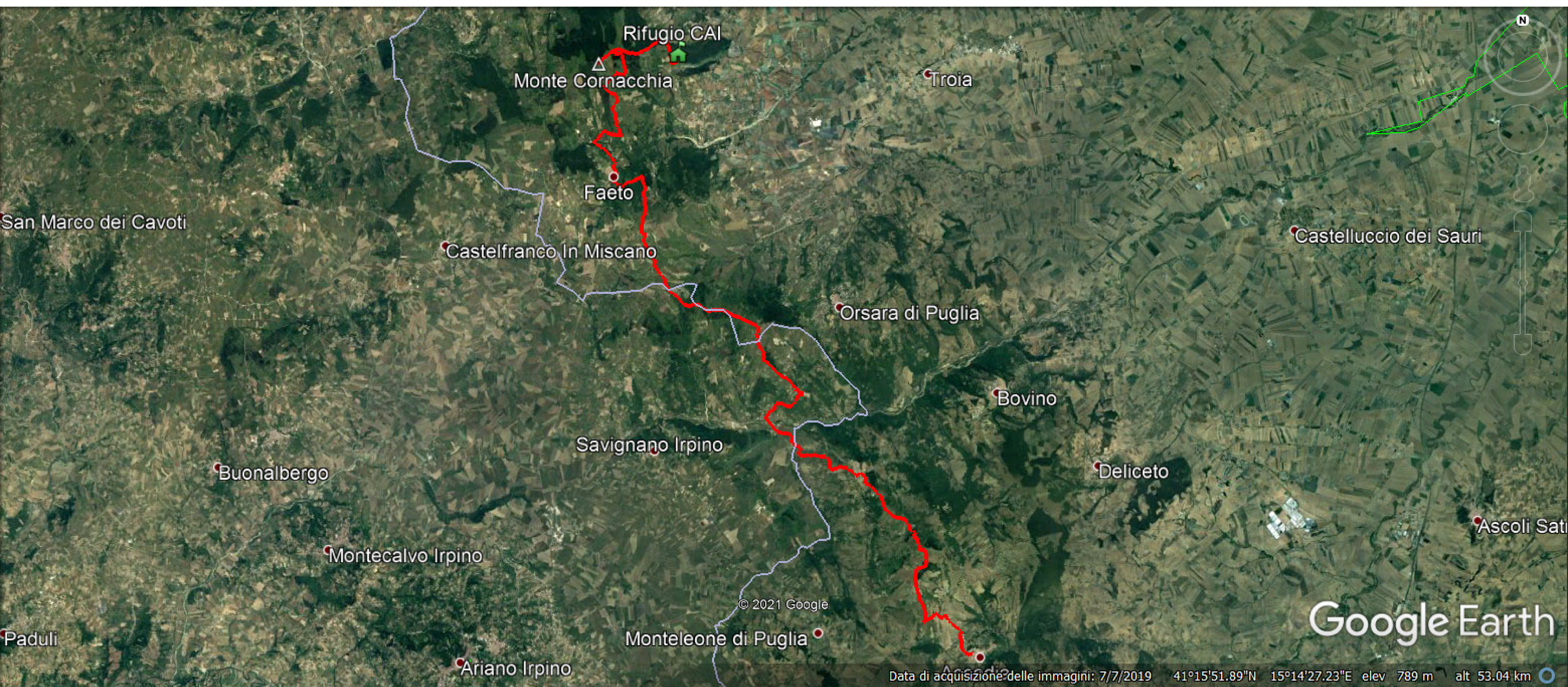
TRATTA Accadia-Monte Cornacchia

LUNGHEZZA 45KM

DISLIVELLO 2000MT D +

DIFFICOLÀ Tecnica MC/MC

PERCORSO Su sterrati dai fondi compatti e poco sconnessi



# DESCRIZIONE GENERALE

Il tratto del sentiero italia che abbiamo scelto partirà da Castel Del Monte, in Puglia e percorrendo tratturi, carrecce e strade a basso traffico attraverserà la Lucania. Sarà un percorso impegnativo in un ambiente ricco di biodiversità, caratterizzato da aree collinari e da una terra che mostra i poveri segni della transumanza e le maestose **tracce** di Federico II





# ACCOGLIENZA

## GIORNO 1

Melfi-Albergo Il Tetto (0972 78171)

## GIORNO 2

Accadia-B&B/ Ristorante Melograno (333 881 2600)

## GIORNO 3

Castelluccio Valmaggiore-  
Rifugio Cassonetto CAI lunchbreak all'aperto (*ad offerta libera*)

Il costo convenzionato nelle strutture per primo e secondo giorno è circa €40,00 cad. E comprende cena, pernottamento e 1° colazione. Sono previsti dei breakpoint dove si potranno consumare i viveri che porterete in dotazione, si pedalerà per tutto il giorno fino alla fine della tappa dove ci rifocilleremo per il giorno seguente.

\*Le prenotazioni nelle strutture ricettive sono da effettuare in autonomia in base al DPCM anti-covid

\*\*Per la partecipazione all'evento è richiesto tampone molecolare o antigenico

# **SERVIZIO NAVETTA PER CHI VIENE DAL NORD O VICINO ALLA ZONA DI FINE GIRO**

Incontro a Castelluccio Valmaggiore giorno 28 Maggio 2021 ore 6:00

Da raggiungere in autonomia e bici imballata in scatolone o sacca per la bici per poi essere imbarcata con vostro nome

\*Scatole e borse portabici resteranno a bordo della navetta per il gruppo che a fine evento tornerà a Castel del Monte

\*\*I costi del servizio navetta verranno quantificati a fine iscrizione in base al numero dei partecipanti

## **ISCRIZIONI**

Sarà possibile iscriversi attraverso le sedi CAI di Bari, Foggia e Gioia Del Colle entro e non oltre il 24 Maggio 2021 per consentire di organizzarsi. Per i non soci CAI si richiede copertura assicurativa per i 3 giorni di €24,00 da effettuare a mezzo bonifico. Per coloro che vogliono partecipare ad 1 o 2 giorni si rammenta che dovranno organizzarsi in autonomia

## **NOTE**

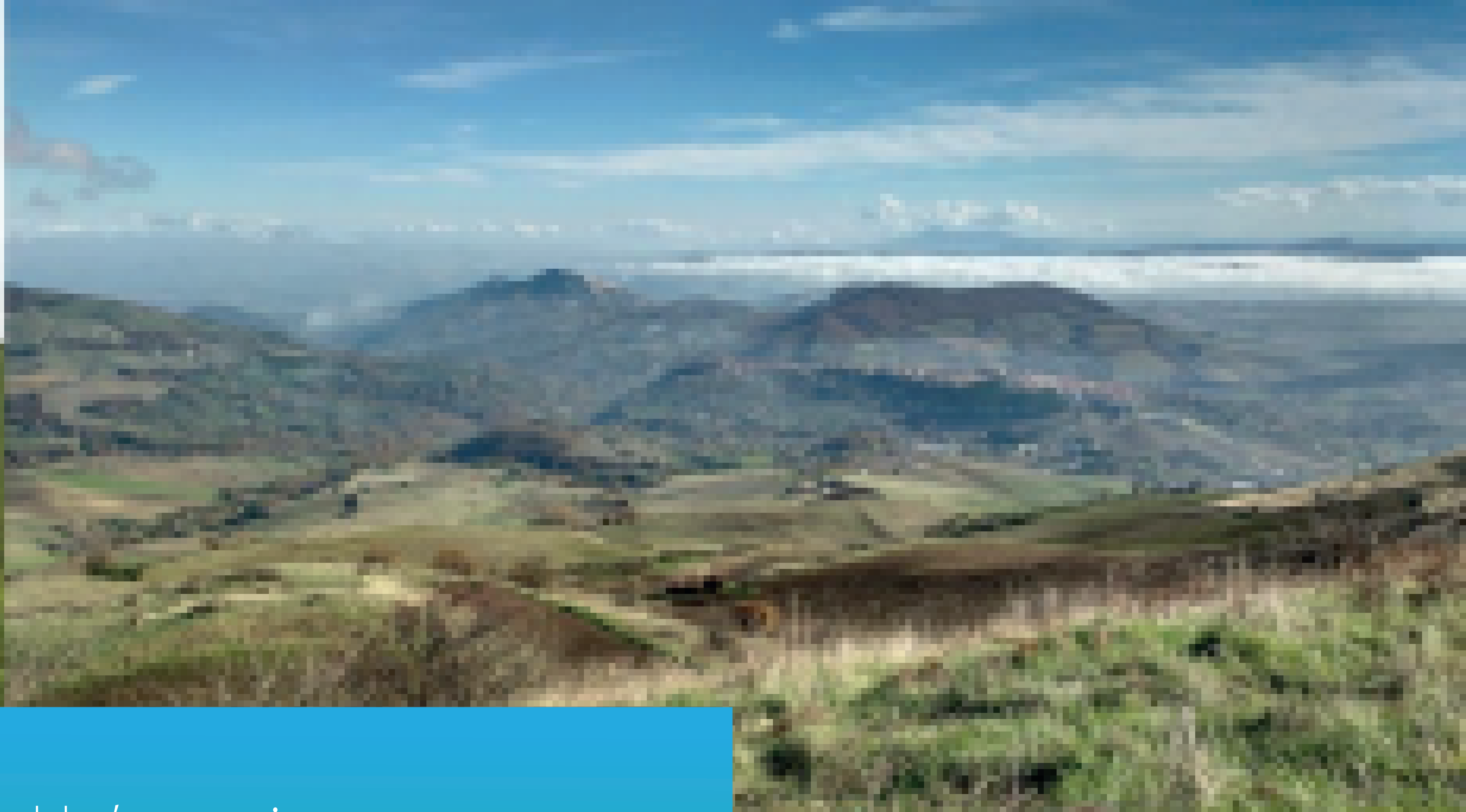
La partecipazione all'evento presuppone una adeguata dotazione tecnica per affrontare avversità climatiche e inconvenienti meccanici.

\*consigliata crema solare e luci bici casco obbligatorio

La cicloescursione aderisce all'iniziativa del coordinamento dal basso per la ciclovia dell'acquedotto Pugliese

30 Maggio 2021

<http://aqp.bike/>



Un'esperienza  
cicloturistica  
faticosa che  
in tre giorni di  
pedalate offrirà  
un viaggio  
indimenticabile  
tra valli, ruscelli,  
guadi e castelli...  
sulle tracce  
dello stupor mundi



# REFERENTI

## CAI FOGGIA

Tonio Mansueto AC 360. 831622

Marco Russo AC 347. 6039822

## CAI BARI

Pierluca Salvia 328. 4461811

## CAI GIOIA DEL COLLE

Massimiliano Tenerelli 335. 7596614



UNA VIA PER TUTTI, TUTTI PER UNA VIA

May 21/20